

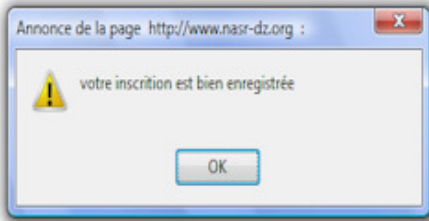


**Direction de la Programmation de la Recherche, de l'Évaluation et des Études Prospectives**  
**Guide rapide d'Inscription dans base de données Compétences Nationales**

L'Objectif de ce document est de vous guider pas à pas pour réussir votre inscription en ligne et accéder ultérieurement à des services sécurisés.

	<p>1°) Vous devez accéder à notre site web : <a href="http://www.nasr-dz.org">http://www.nasr-dz.org</a></p> <p>2°) Dans la page d'accueil, cliquer sur le lien s'inscrire, comme montré dans la fig 1.</p>
	<p>3°) Vous accéder à la page inscrit.Php, Vous pouvez soit cliquer sur le lien [Accéder au formulaire d'Inscription] soit descendre au formulaire avec votre souris.</p> <p>4°) On vous demande de remplir les champs, attention à ceux qui sont obligatoires.</p> <ol style="list-style-type: none"> <li>Civilité : Choisir</li> <li>Nom, Prénom, date de naissance, pays, établissement (mettez le nom de votre institution), adresse email (attention il faut donner une adresse valide, vous ne pouvez pas mettre n'importe quel texte), telephone (qui n'est pas obligatoire), votre adresse.</li> <li>Avec quel nom d'utilisateur souhaitez vous, vous connecter ultérieurement, donner un nom d'utilisateur significatif, éviter les pseudo.</li> <li>Donner votre mot de passe que vous souhaitez utiliser et confirmer votre mot de passe, en cas d'erreur le système vous le mentionne.</li> <li>Penser à corriger éventuellement, puis cliquer sur <b>ENVOYER</b></li> </ol>

Attention, noter bien sur feuille votre user et mot de passe !.....



Sauf erreur, le système vous annonce que « Votre inscription est bien enregistrée ». Cliquer sur OK pour poursuivre ou quitter.

## Fin Opération I.

# STOP

Pour compléter votre inscription vous avez besoin d'autres éléments

5°) Vous avez plusieurs choix en page :

<http://www.nasr-dz.org/confirmer.php>

- Lire et modifier votre profil (qui vous donne accès à d'autres fonctions)
- Compléter votre formulaire d'Expert



6°) Vous voulez compléter votre formulaire

- Vous devez préparer une petite photo numérique vous représentant, pas forcément d'identité.
- Télécharger le modèle de CV

Remarque, vous pouvez télécharger le document également en tapant :

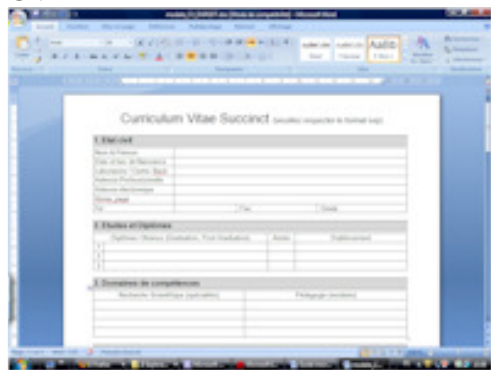
[http://www.nasr-dz.org/modele CV\\_DGRSDT.doc](http://www.nasr-dz.org/modele CV_DGRSDT.doc)

ou à partir de la page :

<http://www.nasr-dz.org/cnl.php>

Vous pouvez vous déconnecter si vous voulez ou poursuivre.

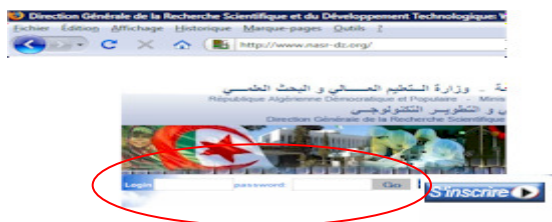
CV



7°) Comment remplir le CV :

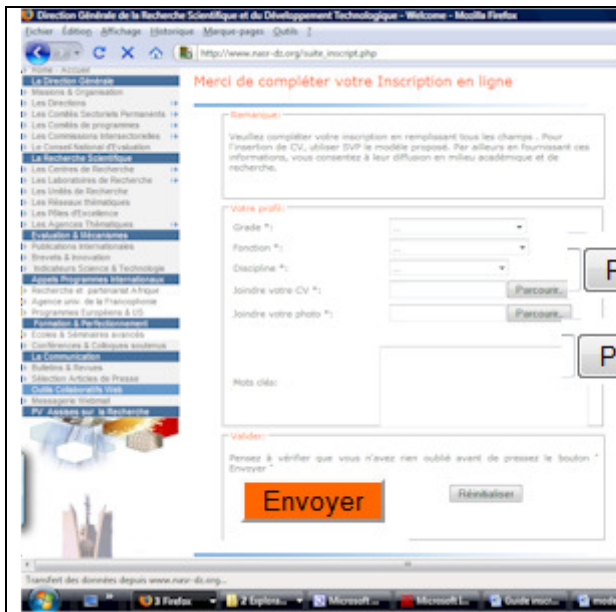
Nous insistons sur la fiabilité des informations, notamment celles relatives à la production scientifique. Nous considérons que toutes les revues et conférences internationales importantes sont disponibles en ligne, à quelques exceptions pour certaines disciplines des sciences sociales. Ainsi en remplissant ces données, veuillez vérifier que les liens fonctionnent correctement.

8°) Votre CV rempli, sauvegarder le sous le nom CV\_mon\_nom.



Poursuite de l'inscription.

- Connectez vous sur le site en utilisant votre user et password, si vous n'arrivez pas, c'est que vous faites erreur. Signalez nous le problème on vous assistera.



9°) Revenir à l'étape (6°) et cliquer sur le bouton **CONFIRMER**

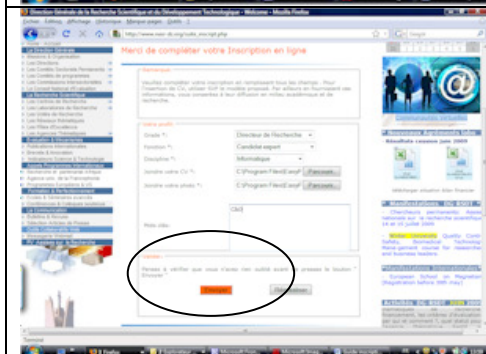
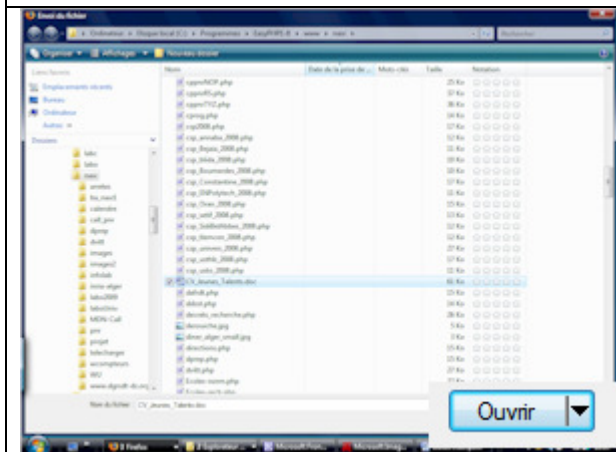
**10°) Vous avez la page**

[http://www.nasr-dz.org/suite\\_inscript.php](http://www.nasr-dz.org/suite_inscript.php)

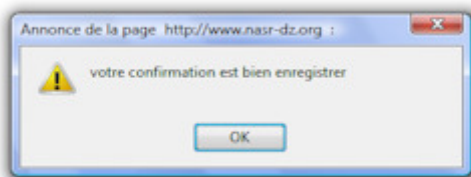
qui s'affiche.

Choisissez les rubriques Grade, fonction, discipline (si la discipline n'existe pas, vous pouvez la mentionner dans « AUTRE » et mettre l'intitulé dans la zone « MOTS-CLES ».

- Pour Ajouter votre CV, cliquer sur parcourir et naviguer sur votre disque dur juqu'au fichier (fig à droite en bas).



Cliquer sur envoyer..



Vous obtenez le message « votre confirmation est bien enregistrée »

Bravo, vous avez terminé. Vous pouvez consulter la liste des inscrits etc.. Pour accéder à nos rubriques sécurisée (en cours d'installation) **vous devez patienter qu'on valide votre enregistrement**. Vous serez informé par email. Merci de votre collaboration.